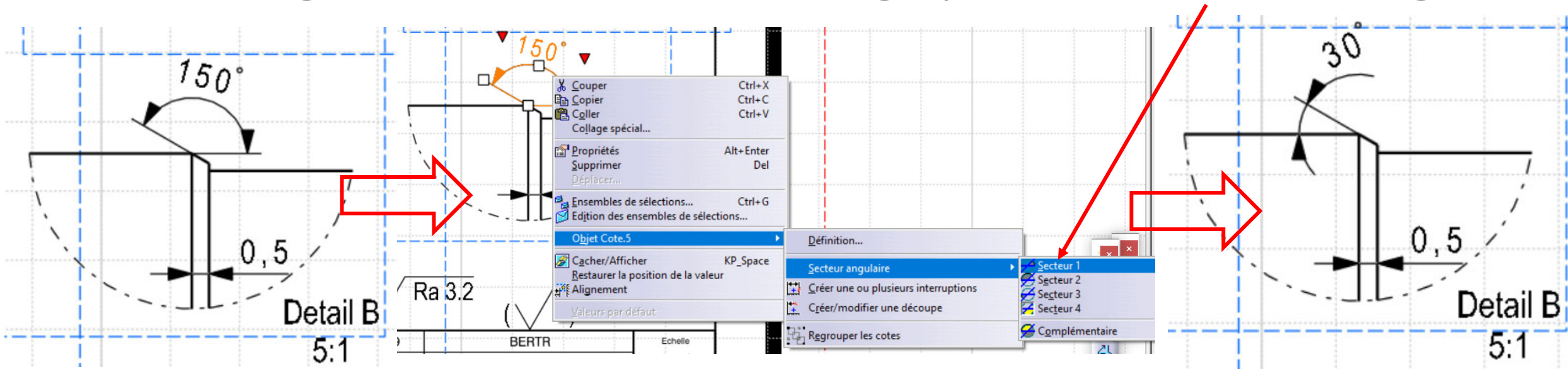


Travaux Pratiques –CAO
Cours de Construction Mécanique
Première Année
Sections Electricité et MatériauxX
Session 4

EPFL 4. Feedback - Session 3

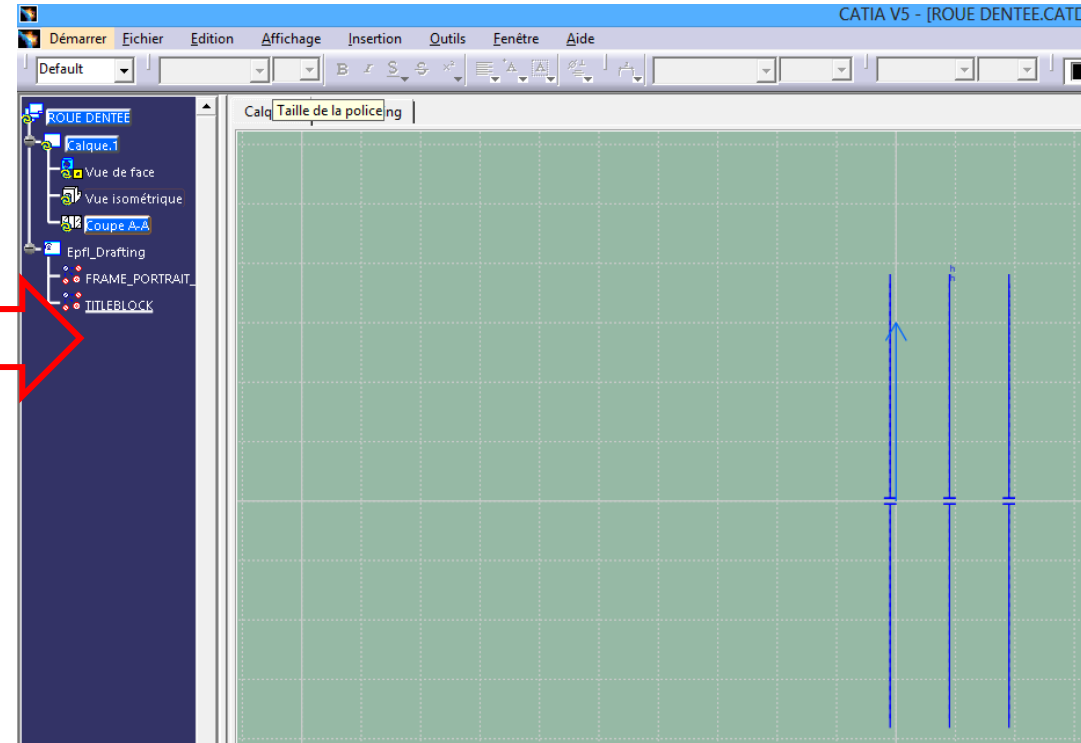
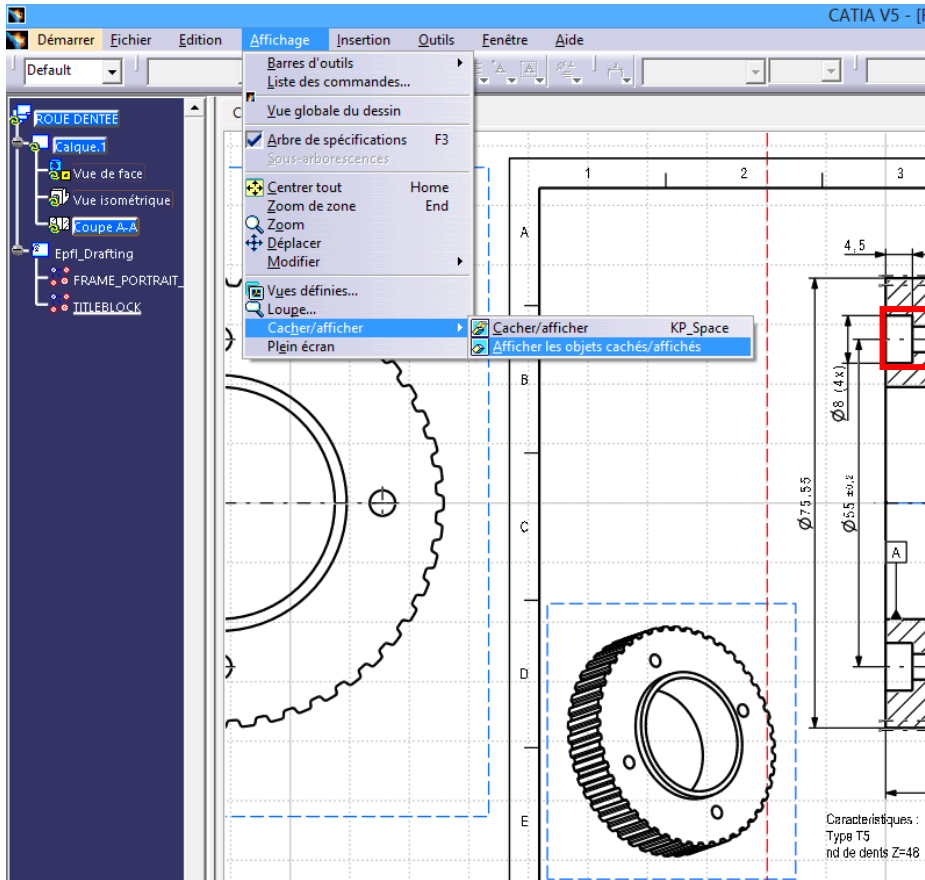
- Cote d'angle sur dessin: Clic droit sur angle puis choisir le secteur angulaire



EPFL 4. Feedback - Session 3

- Afficher les objets cachés:

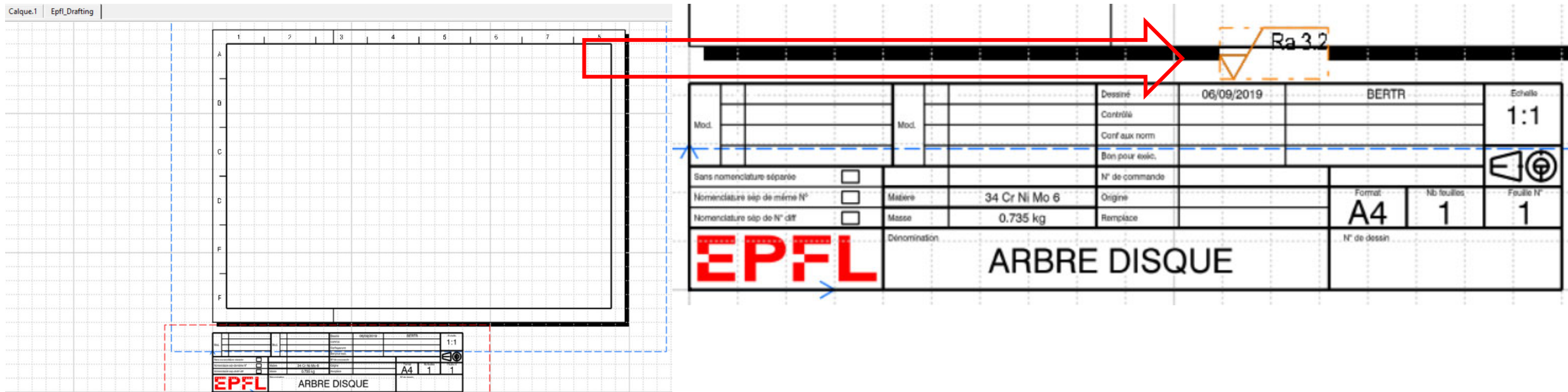
Affichage > Cacher/Afficher > Afficher les objets cachés/affichés



- Afficher les objets cachés: Clic droit sur objet caché > Cacher/afficher

EPFL 4. Feedback - Session 3

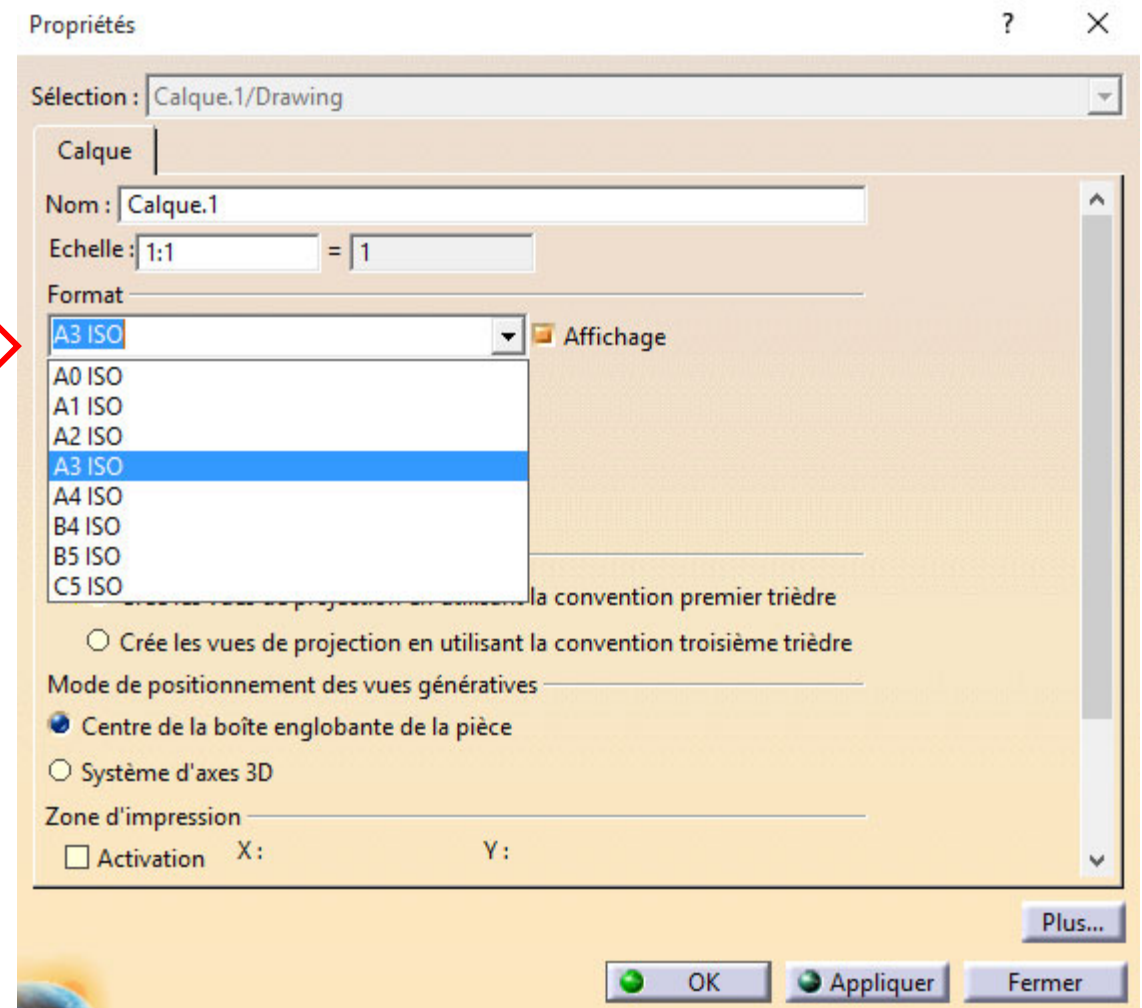
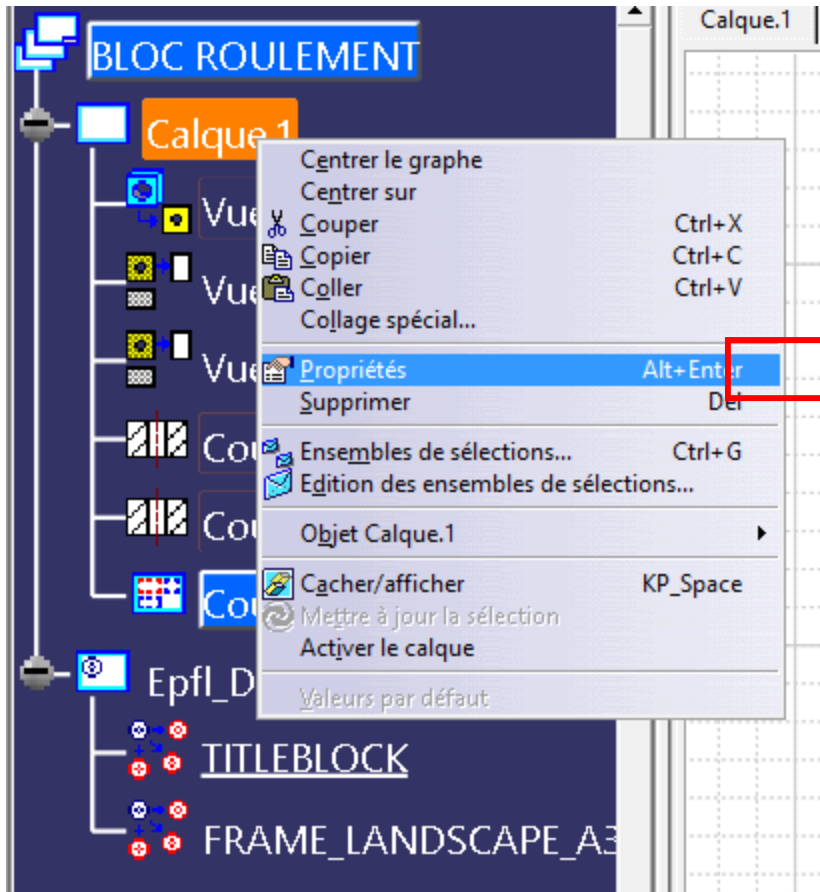
- **Attention:** Avoir les fichiers 3D et 2D correspondants ouverts pour ne pas perdre d'information sur le 2D
- Notes indépendantes d'une vue de dessin:
Basculer notes sur fond de plan EPFL_drafting



EPFL 4. Feedback - Session 3

- Changer le format du cadre du dessin

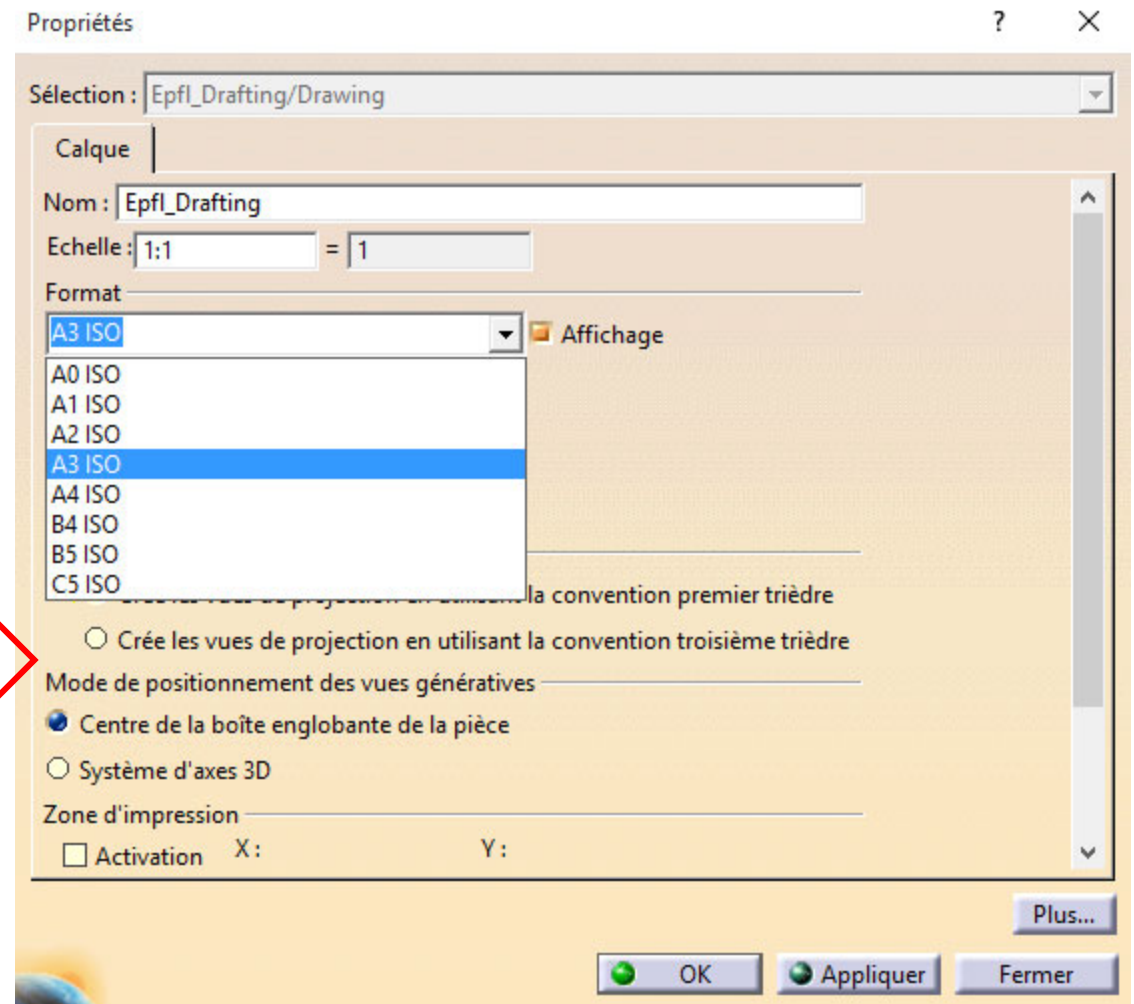
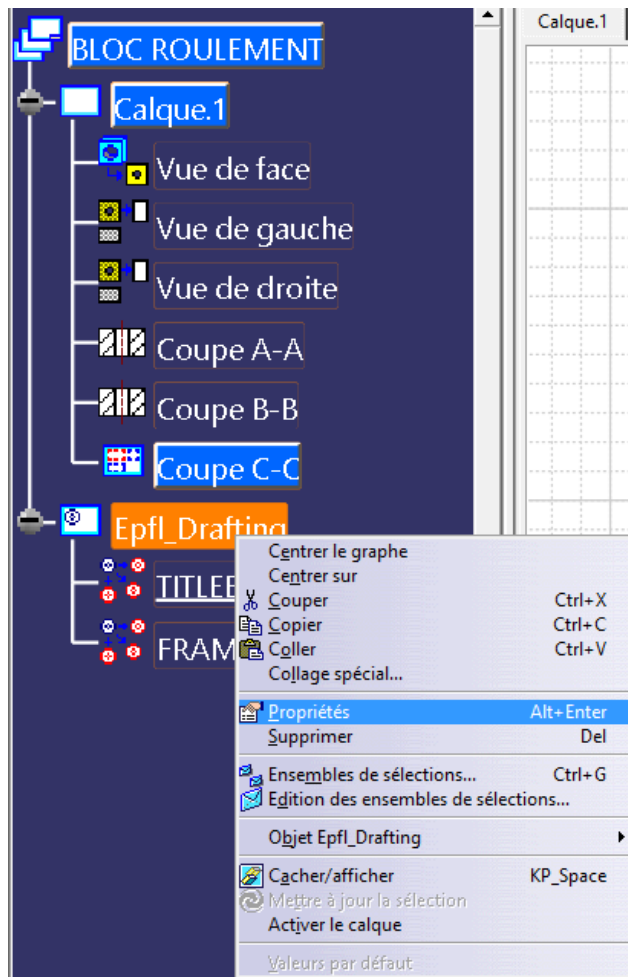
Clic droit sur calque > Propriétés > Format > Choisir > OK



EPFL 4. Feedback - Session 3

- Changer le format du cadre du dessin

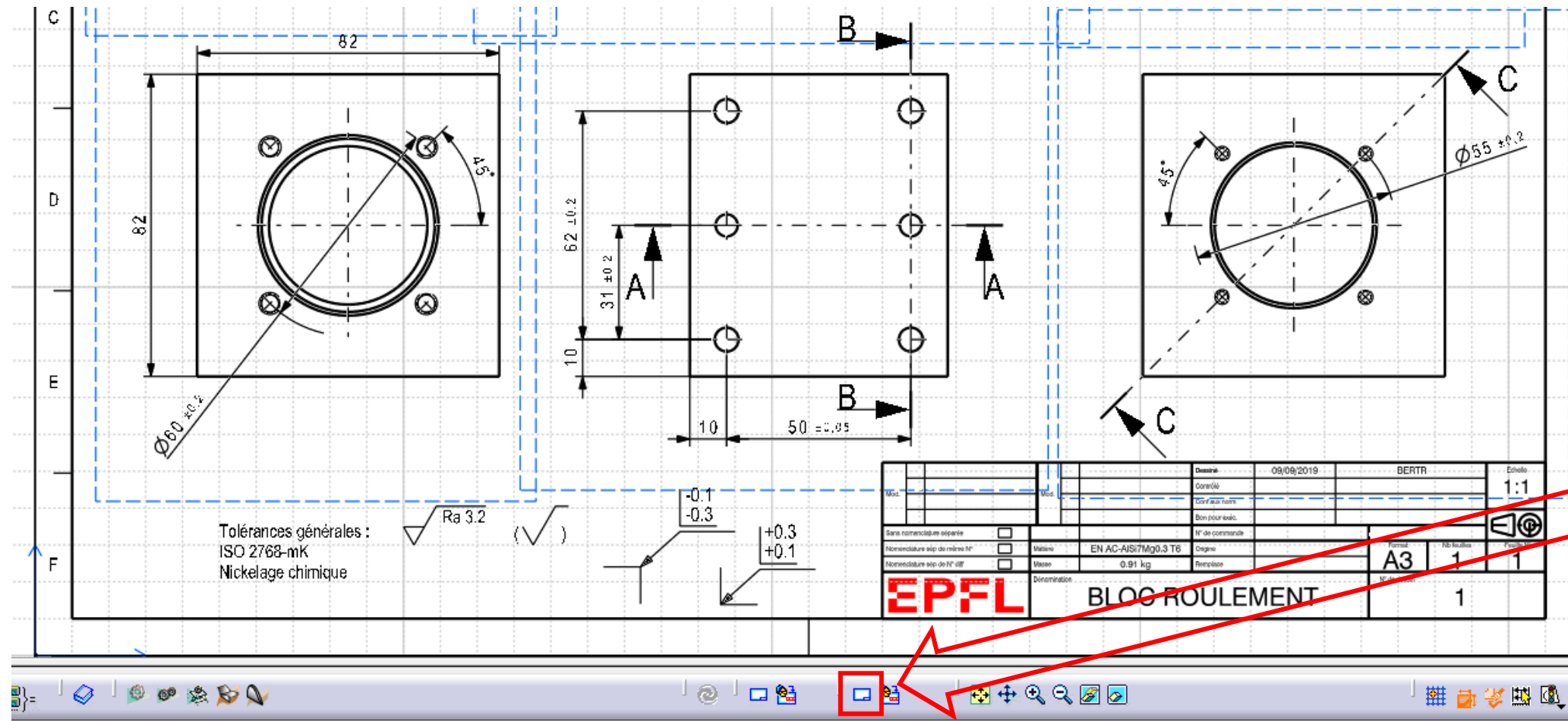
Clic droit sur Epfl_Drafting > Propriétés > Format > Choisir > OK



EPFL 4. Feedback - Session 3

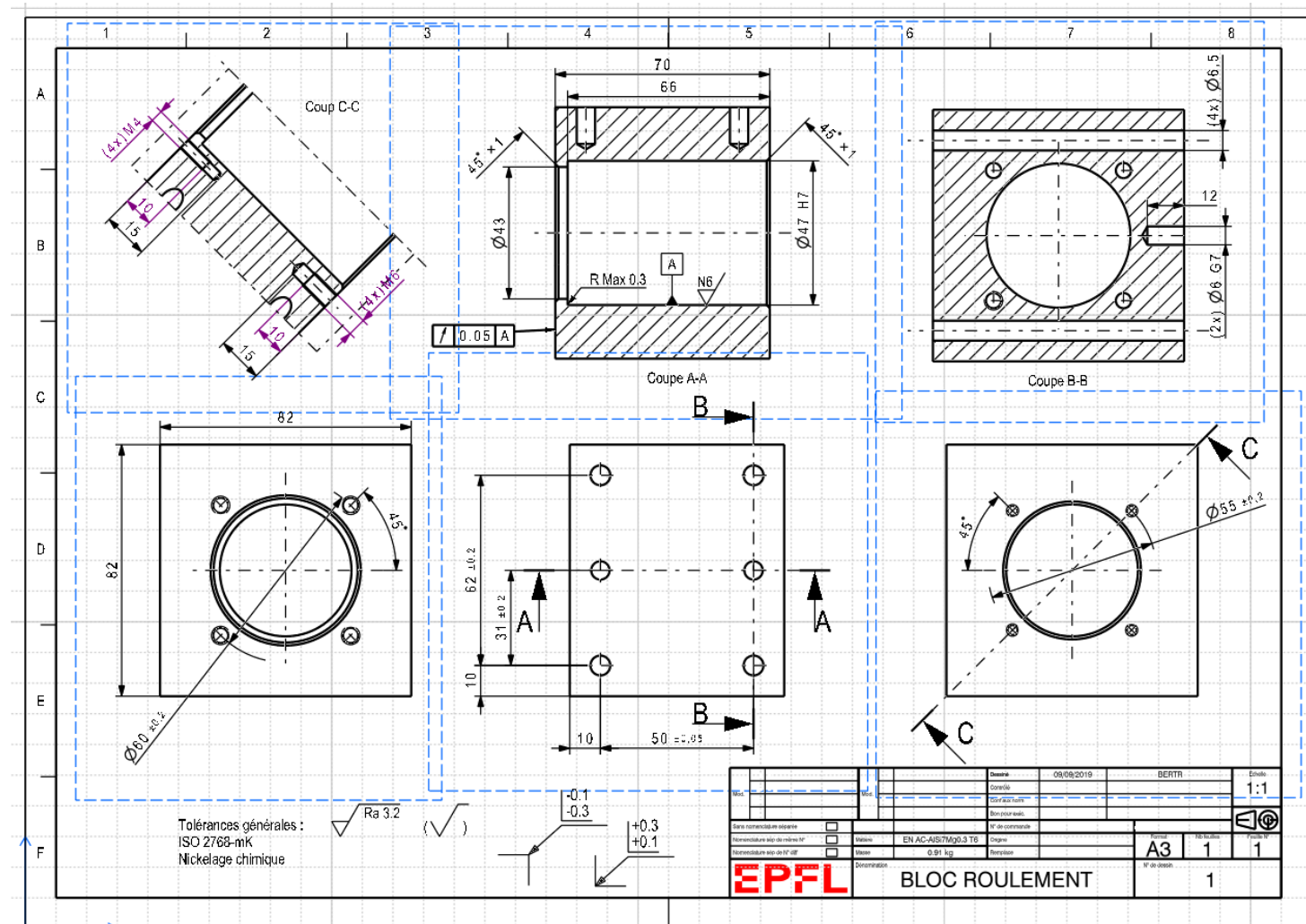
- Changer le format du cadre du dessin

Cliquer sur cartouche_EPFL



- Changer le format du cadre du dessin

Cadre et cartouche ont été mis a jour

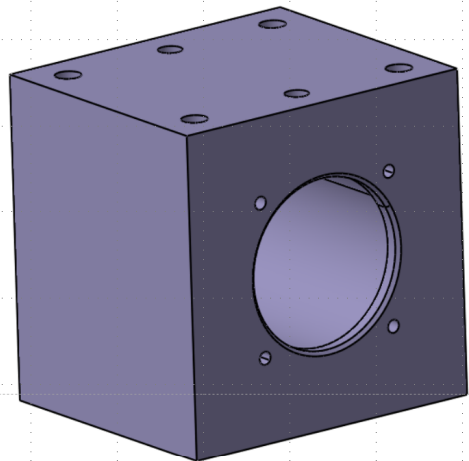


- Corrections Exercices 6, 7 et 8 sur Moodle ME-101

Questions?

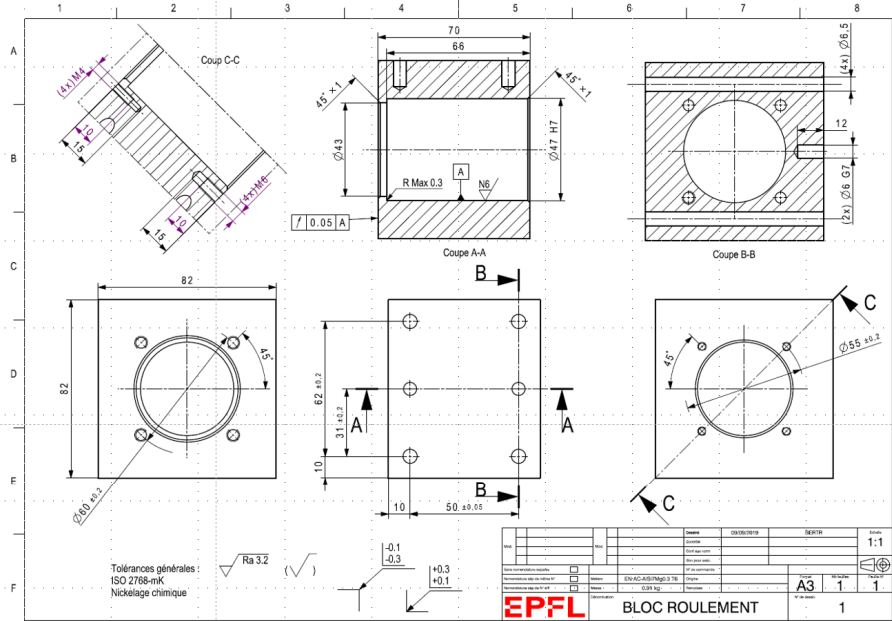
Finir les exercices suivants avant la Session 5:

9. EXERCICE DE BASE N° 5 : BLOC ROULEMENT 3D



RESULTAT FINAL

10. EXERCICE DE BASE N° 6 : BLOC ROULEMENT 2D



RESULTAT FINAL